

Design & Architecture durables

For you to create

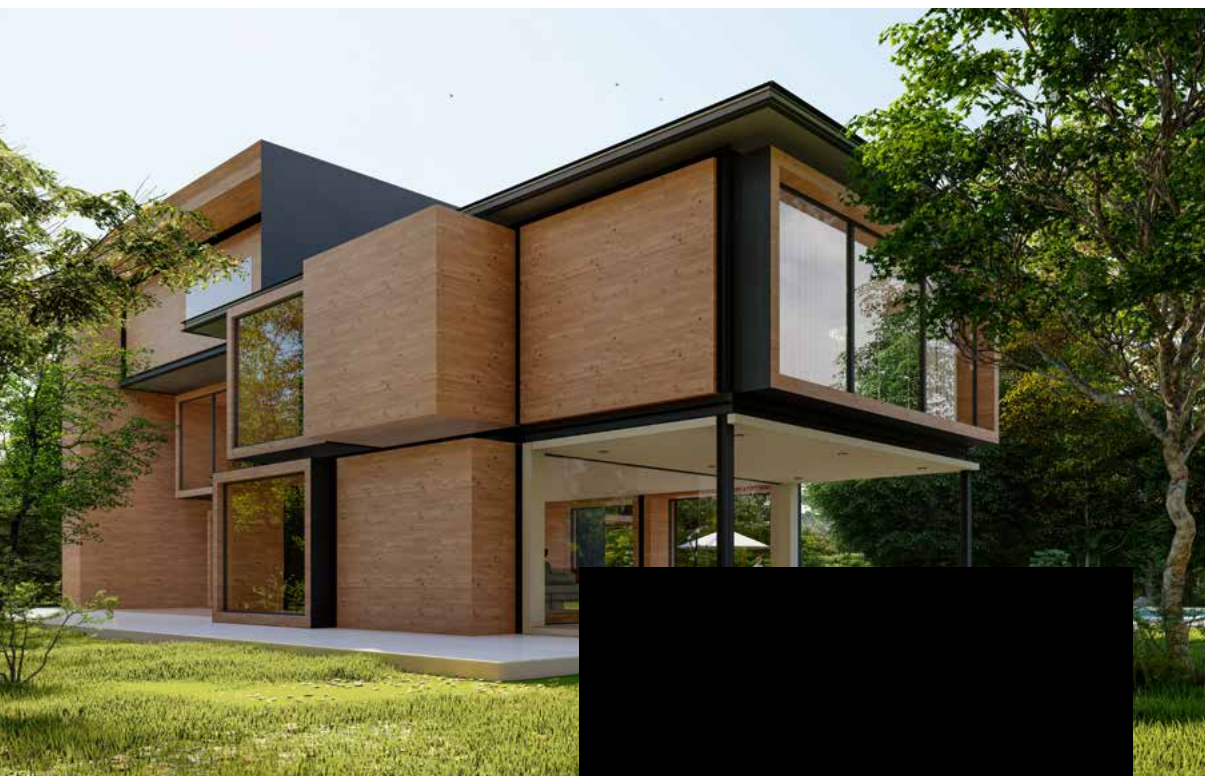
www.fundermax.com

Fundermax



Design & Architecture durables

Avec des **panneaux mélaminés, stratifiés Compact et HPL** de grande qualité dans de multiples décors, Fundermax se positionne au cœur de **l'architecture des bâtiments** et du **design des espaces de vie**, pour la création de façades, de balcons, de mobiliers, d'agencements intérieurs ou extérieurs. Nous concevons et fabriquons une large gamme de produits à base de bois, faciles à travailler et entretenir, pour apporter des solutions durables aux architectes, designers, façadiers, agenceurs et industriels.



Nous
valorisons ce
que la nature
nous offre

En tant que leader du marché mondial dans le domaine des panneaux compacts et en tant que fabricant de matériaux de qualité en bois et stratifié, l'entreprise peut être fière de 130 ans d'histoire. La pérennité de son succès, elle le doit à une excellente qualité, à un design innovant riche et varié, et à une production durable.

Avec des sites de production ultramodernes sur quatre sites (St. Veit an der Glan, Wiener Neudorf, Neudörfel en Autriche et Ranheim en Norvège), Fundermax mise résolument sur des matériaux durables à base de matières premières naturelles.

Emissions CO₂

- 30%
Depuis
2005

- 50%
d'ici
2028

**-42 000 t
CO₂**
économisées
par an grâce au
chauffage urbain

400 000 arbres



sauvés par an grâce à l'utilisation de
bois recyclés

100%
d'électricité
verte
sur nos sites de St
Veit et de Neudorf

Fabrication écologique

100% des bois frais



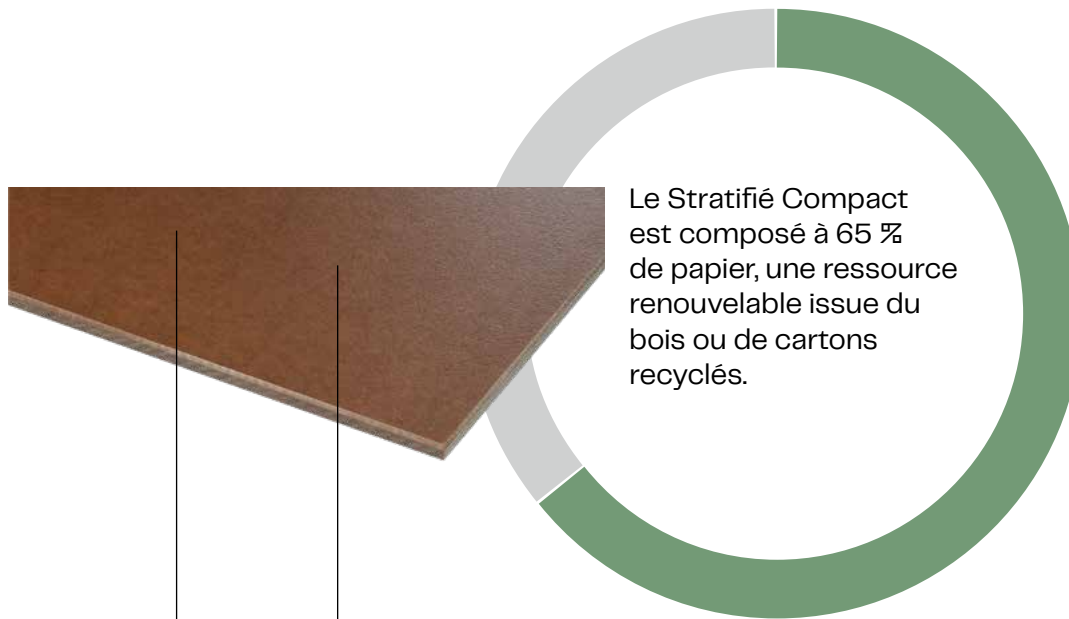
issus de gestion durable et certifiée
des forêts

**Certification
ISO 14001**

**Plus de
30 M€
investis
depuis
2019**

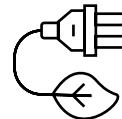
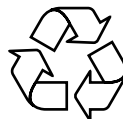
Stratifié Max Compact et Max HPL

Issu de la nature ou du recyclage



Max Exterior

Le papier est **issu de bois** certifié et récolté dans des forêts gérées durablement.



Max Interior

Le papier est **issu de cartons recyclés** et fabriqués de manière durable dans notre site de fabrication en Norvège.

Biosourcé durable certifié

Max Exterior



Le label « Produit Biosourcé » distingue les matériaux biosourcés intégrant une part significative de biomasse, en certifiant leur contenu en matière première biosourcée.

Un seuil minimum d'intégration de matière biosourcée est fixé par famille de produit (60% pour les bardages).



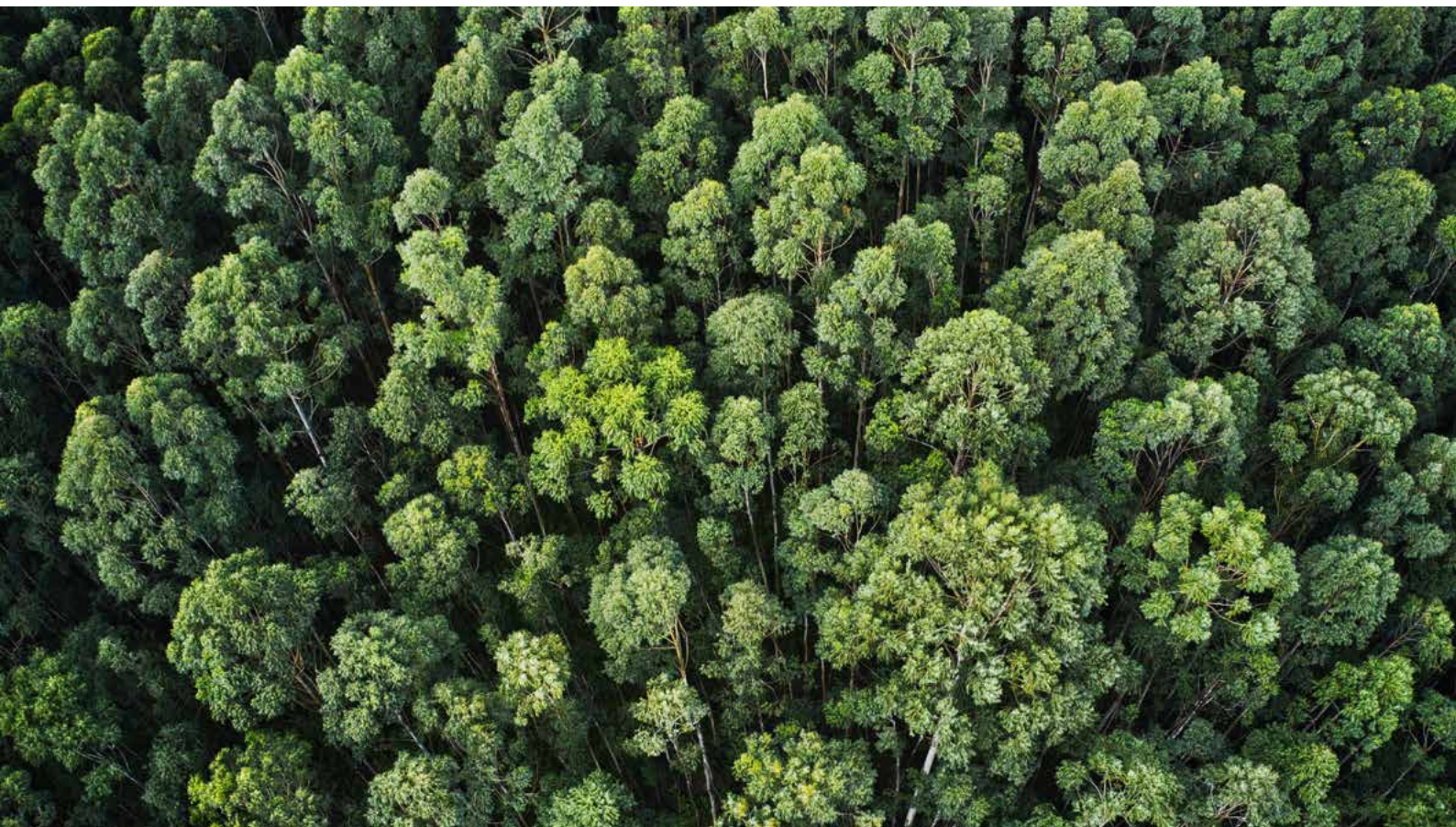
La certification FSC garantit l'origine et la traçabilité des produits à base de bois ou de papier, avec un niveau minimal de qualité de la forêt.

Les produits certifiés sont issus d'une gestion durable des forêts, socialement bénéfique et économiquement viable, tout au long de la chaîne d'approvisionnement.



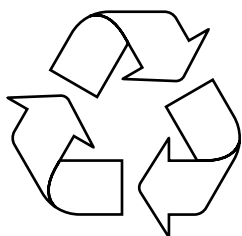
La certification PEFC garantit l'origine et la traçabilité des produits à base de bois ou de papier, avec un engagement d'amélioration.

Les produits certifiés sont issus d'une gestion durable des forêts respectant la diversité biologique et la vitalité des écosystèmes forestiers.

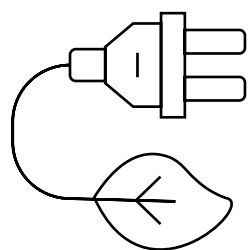


Max Interior

100% recyclage et écologique



100% de la matière première est constituée de **cartons recyclés**
100% des déchets de production sont **recyclés en papier**



100% de l'électricité est d'origine hydroélectrique
100% des transports vers nos sites production se font **en train ou bateau**

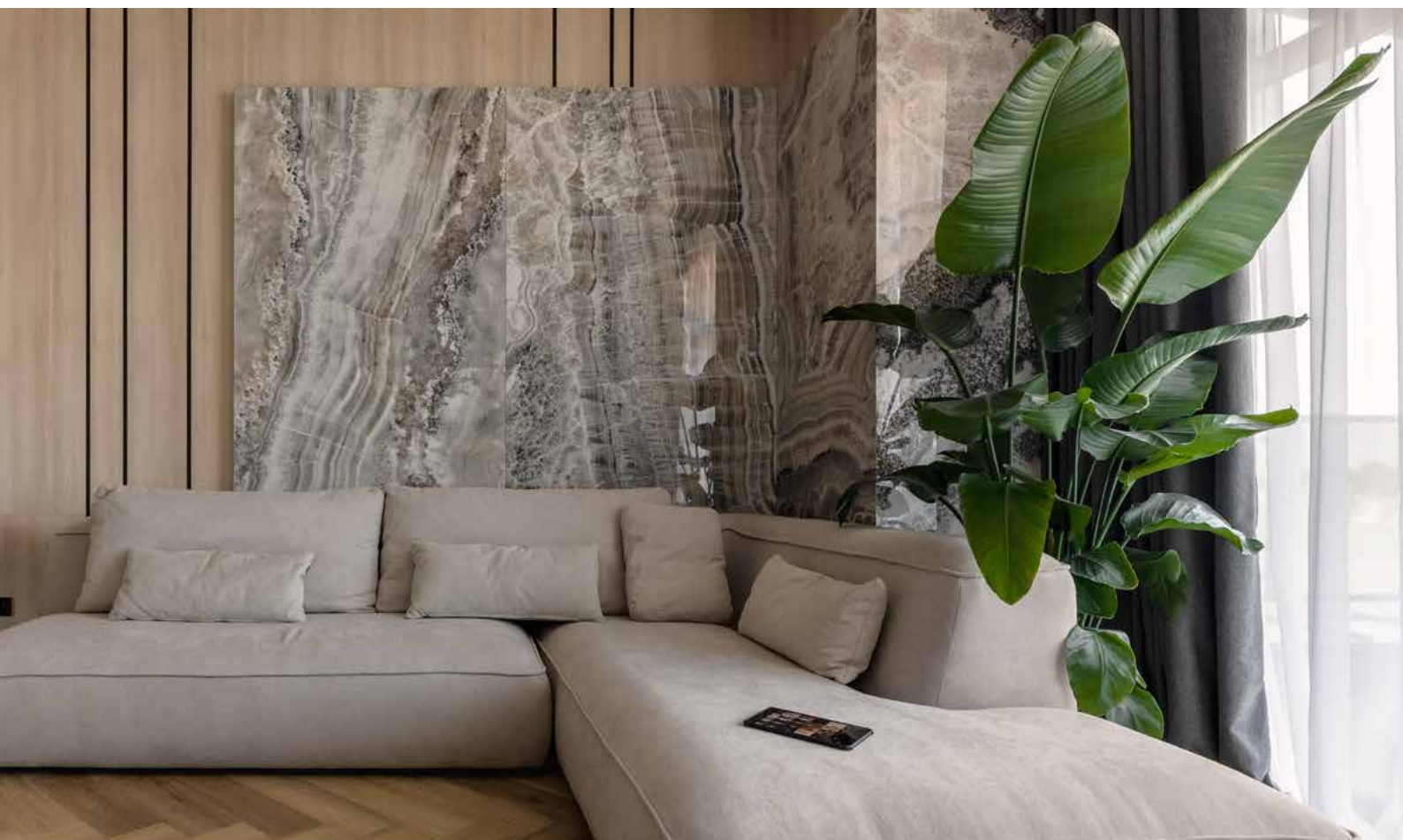




Papier 100 % recyclé

Depuis 1981, nous utilisons du papier 100 % recyclé.

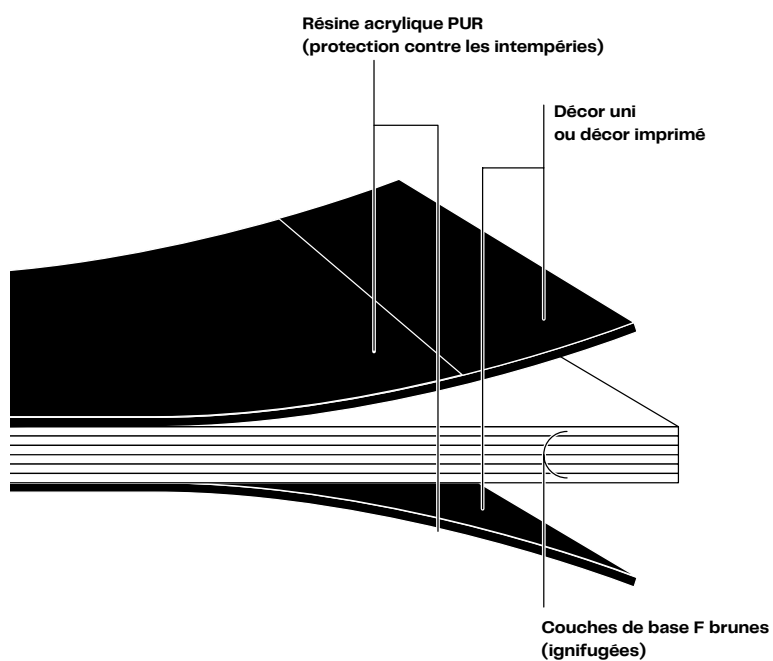
- Chaque année, nous utilisons 125 000 tonnes d'anciens emballages en carton ondulés pour fabriquer des produits en papier et en carton de haute qualité.
- Ce volume représente 50 % des emballages collectés en Norvège chaque année.
- Le recyclage des emballages permet de réutiliser les fibres de bois jusqu'à sept fois.



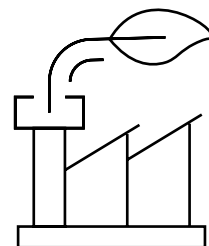
Stratifié Max Compact et Max HPL Écologique tout au long du cycle de vie



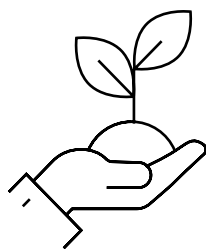
Les couches de papier kraft et décor sont imprégnées de résines thermodurçissables, séchées et pressées sous haute pression, à haute température, pour obtenir un panneau aux propriétés exceptionnelles, conforme à la norme européenne EN 438.



- **Récupération d'énergie intelligent**
production de chaleur à partir de l'air extrait lors du séchage, procédé ayant reçu en 2008 le Prix autrichien pour la lutte contre le changement climatique
- **Suppression des emballages plastiques**
- **Chariots électriques**



10 000 t de CO₂
économisées chaque année

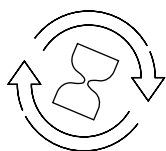




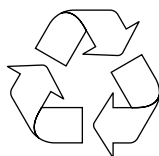


L'Analyse du Cycle de Vie (ACV) évalue l'impact environnemental d'un produit sur toute sa durée de vie, des matières premières à la fin de vie. Les résultats pour le Stratifié Compact Fundermax sont repris dans la FDES (Fiche de Données Environnementales et Sanitaires) pour réaliser les études de projets labellisés et le bilan carbone des bâtiments pour la RE2020

Bas carbone et durable par nature



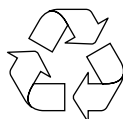
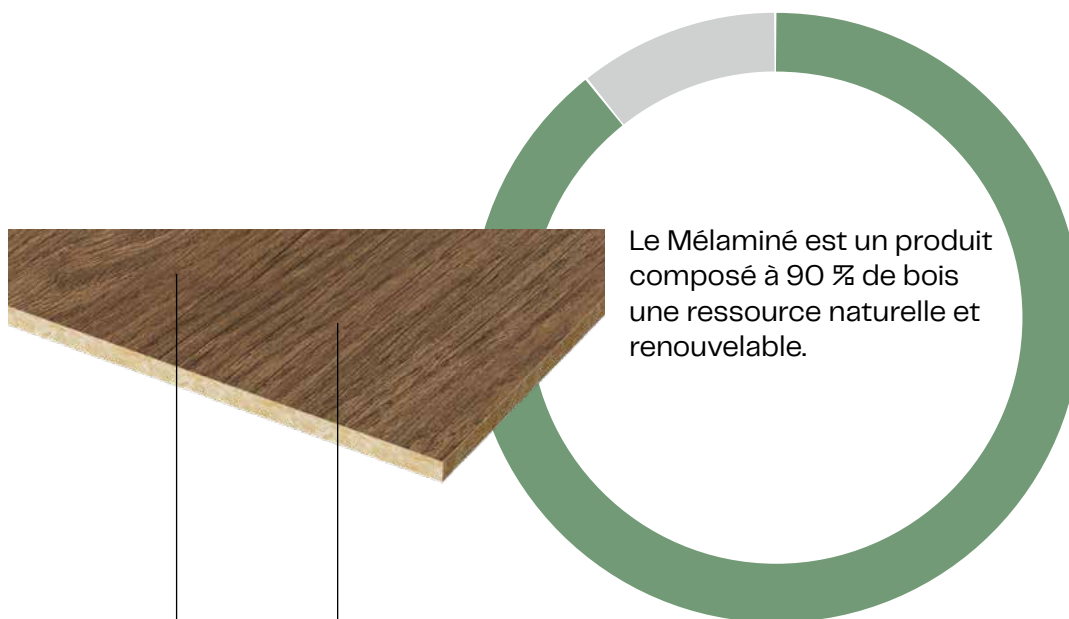
Le stratifié Compact résiste aux conditions climatiques extrêmes et à de multiples agressions extérieures (solvants, chocs, rayures, ...). Ces caractéristiques exceptionnelles lui confèrent une grande durée de vie (50 ans dans la FDES) ne nécessitant pas de remplacement et de production de nouveaux produits.



Les copeaux produits lors de la découpe des panneaux stratifiés sont inoffensifs pour la santé. Ces déchets peuvent être éliminés thermiquement dans des installations de chauffage adaptées produisant de l'énergie pour le chauffage urbain par exemple.

Mélaminé Star Favorit & Premium Star

De l'arbre au produit



~65% de **bois recyclé** issu de déchets de bois collecté localement près des usines



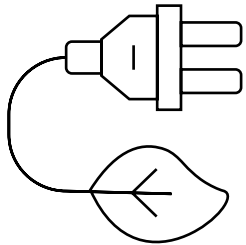
~35% de **produits secondaires** des scieries, par exemple la sciure, issus de forêts gérées durablement

Fabrication de panneaux bruts

Production de chauffage urbain pour environ
5 500 foyers

auto-alimentation en
électricité verte

Installation pour l'exploitation de bois recyclé



**Fabrication
verte 100%
intégrée**

60% transports par train

des panneaux bruts entre nos sites
production



Fabrication de panneaux mélaminés

Production de chauffage urbain pour environ
4 500 ménages par an

Auto-alimentation en électricité verte



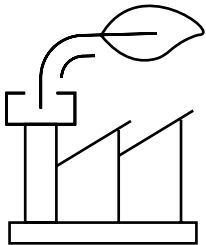
Funderplan / Biofibre

100% naturel



Bois issus de forêts gérées durablement

Funderplan n'utilise que du bois frais issu de coupes d'éclaircissement de la région, qui n'est pas utilisé dans l'industrie de la scierie.



Résine naturelle

L'une des particularités de la production de biofibre et de Funderplan est le procédé de fabrication par voie humide. Pendant le processus, les résines naturelles présentes dans le bois sont dissoutes et servent de liant dans le panneau. ainsi, aucun additif pétrochimique n'est présent dans le panneau.

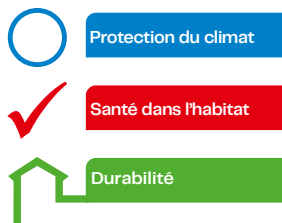
Energie verte

L'énergie électrique et thermique nécessaire à la fabrication des panneaux provient exclusivement de combustibles recyclables et donc durables.



Production de Funderplan (St. Veit an der Glan – Autriche)

Sain et durable



Funderplan permet d'obtenir des espaces de vie d'une qualité exceptionnelle, ce qui se répercute de manière positive sur le confort et l'hygiène ainsi que sur la santé des habitants et des utilisateurs. Le climat ambiant devient une toute autre expérience, notamment dans des projets destinés aux enfants, aux personnes âgées ou aux personnes dont la santé est particulièrement sensible.

::Fundermax

For you to create

MAX SENEGAL

Adresse : Mermoz Pyrotechnique - Villa N°129 Comico
Dakar -SENEGAL

Email : alassane.fundermax@gmail.com

Tel : 00223 77 77 78 51

Tel : 00221 78 175 31 40

Max Mali ACI 2000, près de Radisson hôtel. rue 394 porte 838

Email : alassane.fundermax@gmail.com

Tel : 00223 77 77 78 51

Tel : 00221 78 175 31 40

::Fundermax

For you to create

